

UCHWAŁA NR XXII/...../2020
RADY GMINY STARE BABICE
z dnia 2 lipca 2020 r.

**w sprawie przystąpienia do sporządzenia miejscowego planu zagospodarowania
przestrzennego części wsi Kludyn „Po Jednostce”**

Na podstawie art. 18 ust. 2 pkt 5 ustawy z dnia 8 marca 1990 roku o samorządzie gminnym (Dz.U. z 2020 r. poz. 713) oraz art. 14 ust. 1 i 2 ustawy z dnia 27 marca 2003 roku o planowaniu i zagospodarowaniu przestrzennym (Dz. U. z 2020 r. poz. 293) Rada Gminy Stare Babice uchwala, co następuje:

§ 1

1. Przystępuje się do sporządzenia miejscowego planu zagospodarowania przestrzennego części wsi Kludyn zwanego „Po Jednostce”
2. Granice obszaru objętego zmianą planu określono na załącznikach nr 1 i nr 2, stanowiących integralną część uchwały.
3. Opis przebiegu granicy Obszaru A na załączniku nr 1 o którym mowa w pkt. 2:
 - od zachodu – z punktu A (płn. wsch. narożnik działki nr 779/8) biegnie zachodnią granicą działek nr 785 i 784/7 do punktu B (płn. zach. narożnik działki nr 784/7), skręca na zachód do punktu C (płn. narożnik działki nr 784/5), biegnie dalej do punktu D (płn. narożnik działki nr 784/3), skręca do punktu E (płd. zach. narożnik działki nr 780), biegnie na północ po zachodniej granicy działki nr 780 do punktu F, oddalonego 32 m od punktu E;
 - od północy – z punktu F po linii prostej biegnie do punktu G (jest on położony na wsch. granicy działki nr 790/23 w odległości 40 m od jej płd. wsch. narożnika);
 - od wschodu – z punktu G biegnie linią prostą do punktów H oraz I (położonych na punktach odgięcia najpierw na zach. potem znów na płd. po wsch. granicy działki 790/26), następnie kieruje się na południe po wsch. granicy działki nr 790/26 do punktu J oddalonego 3 m od punktu I;
 - od południa – z punktu J skręca na płn. zach. i po linii prostej dochodzi do punktu początkowego A.
4. Opis przebiegu granicy Obszaru B na załączniku nr 2 o którym mowa w pkt. 2: są nią zewnętrzne granice przylegających do siebie działek nr ew. 721/3 i 1272/11.

§ 2

Wykonanie uchwały powierza się Wójtowi Gminy Stare Babice.

§ 3

Uchwała wchodzi w życie z dniem podjęcia.

Uzasadnienie

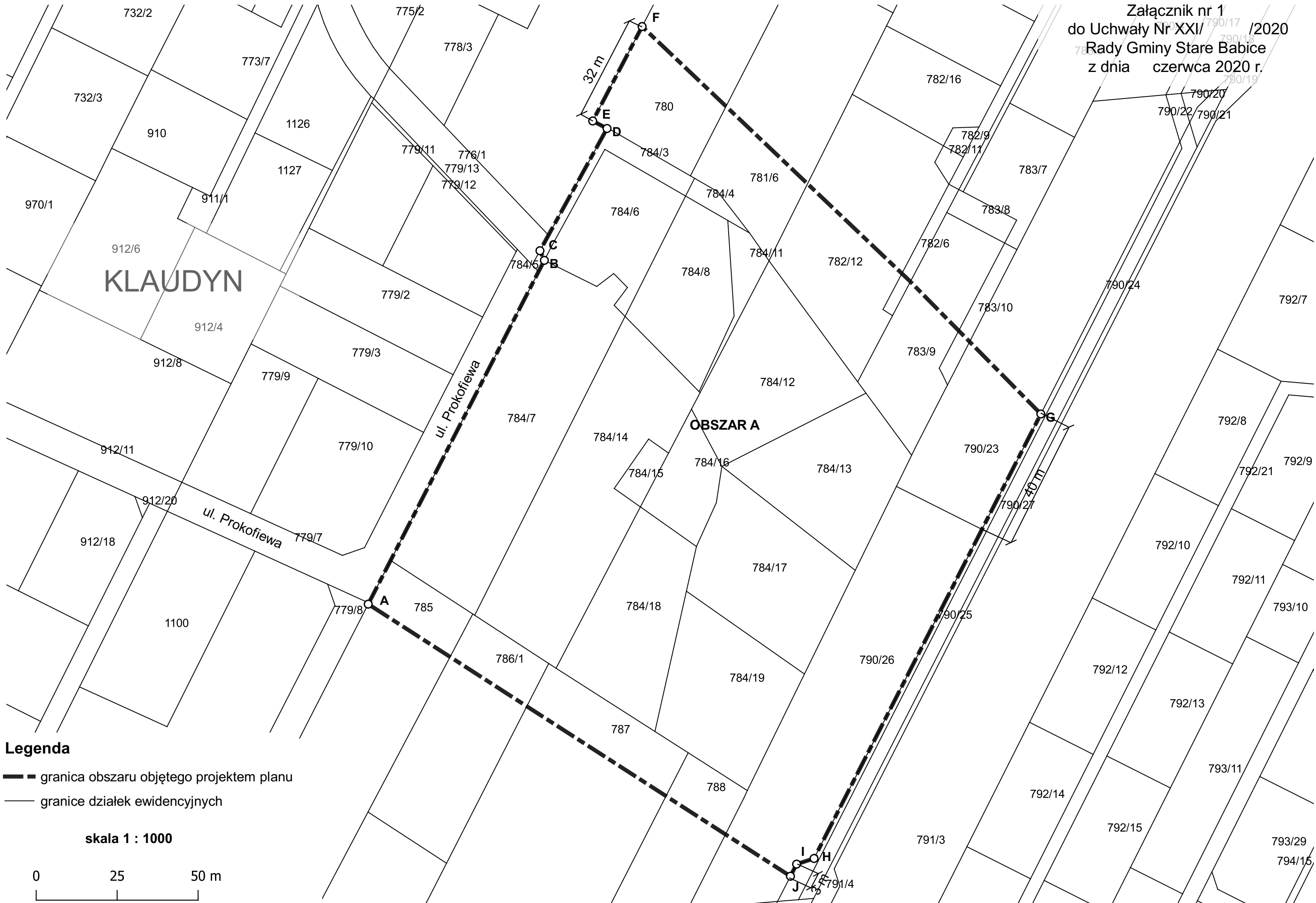
Na obu obszarach objętych nowym planem następujące okoliczności przemawiają za podjęciem uchwały w sprawie przystąpienia do sporządzania planu miejscowego:

1 – na obszarze B, działka 721/3 stanowi własność Gminy i jest zagospodarowana na plac zabaw. W obecnym planie miejscowym ma przeznaczenie MN2, celem nowego planu jest ustalenie na tej działce przeznaczenie pod usługi-plac zabaw. Na działce 1272/11 pozostać mają tereny leśne KPN, przy czym ustalenia planu uwzględnią aktualne postulaty Dyrektora KPN.

2 – na obszarze A istniała jednostka wojskowa, która została zlikwidowana w latach 80-tych XX wieku. Jednocześnie Skarb Państwa nie przystąpił do innego użytkowania obiektu i tereny stały się zbyteczne na cele wywłaszczenia. Około 30 lat trwało zwracanie poszczególnych działek poprzednim właścicielom lub ich spadkobiercom. O zmianę planu od lat solidarnie wnioskują właściciele działek – jednocześnie przeważnie mieszkańcy wsi lub Gminy. Jak wspomniano wyżej, istotną okolicznością jest fakt, że wszystkie działki o numerach zaczynających się cyframi 784/...w przeszłości były wywłaszczone na cele obronności kraju, a od ponad 30 lat stały się zbyteczne na ten cel, dlatego większości byłych Właścicieli lub ich spadkobierców udało się te tereny odzyskać. Stąd podjęcie uchwały w sprawie przystąpienia do zmiany planu miejscowego umożliwi przyjęcie akceptowalnych przez wszystkie strony nowych ustaleń i przyczyni się do pogłębienia zaufania właścicieli działek do gminnych władz samorządowych.

3 - W obowiązującym Studium uwarunkowań i kierunków zagospodarowania przestrzennego Gminy Stare Babice uchwalonym w dniu 1 czerwca 2006 r uchwałą Rady Gminy Nr XXXVIII/326/06 tereny te (poza terenem KPN) zostały przewidziane w przyszłości do zabudowy. Zostało ono zmienione uchwałami Rady Gminy NR VIII/57/15 z dnia 28 maja 2015 r. i NR XLI/435/18 z dnia 29 maja 2018 r., ale zmiany te nie dotyczyły niniejszego obszaru przystąpienia. Grunty na przedmiotowym obszarze przewidziane zostały w Studium na obszar struktury funkcjonalnej- MN4 i MN2 - tereny zabudowy mieszkaniowej jednorodzinnej. Celem planu ma być przeznaczenie terenów zgodne z przywołanymi ustaleniami dotyczącymi funkcji podstawowych lub dopuszczalnych w studium.

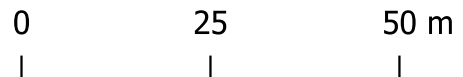
Uwzględniając powyższe podjęcie uchwały jest zarówno zasadne jak i celowe.



Legenda

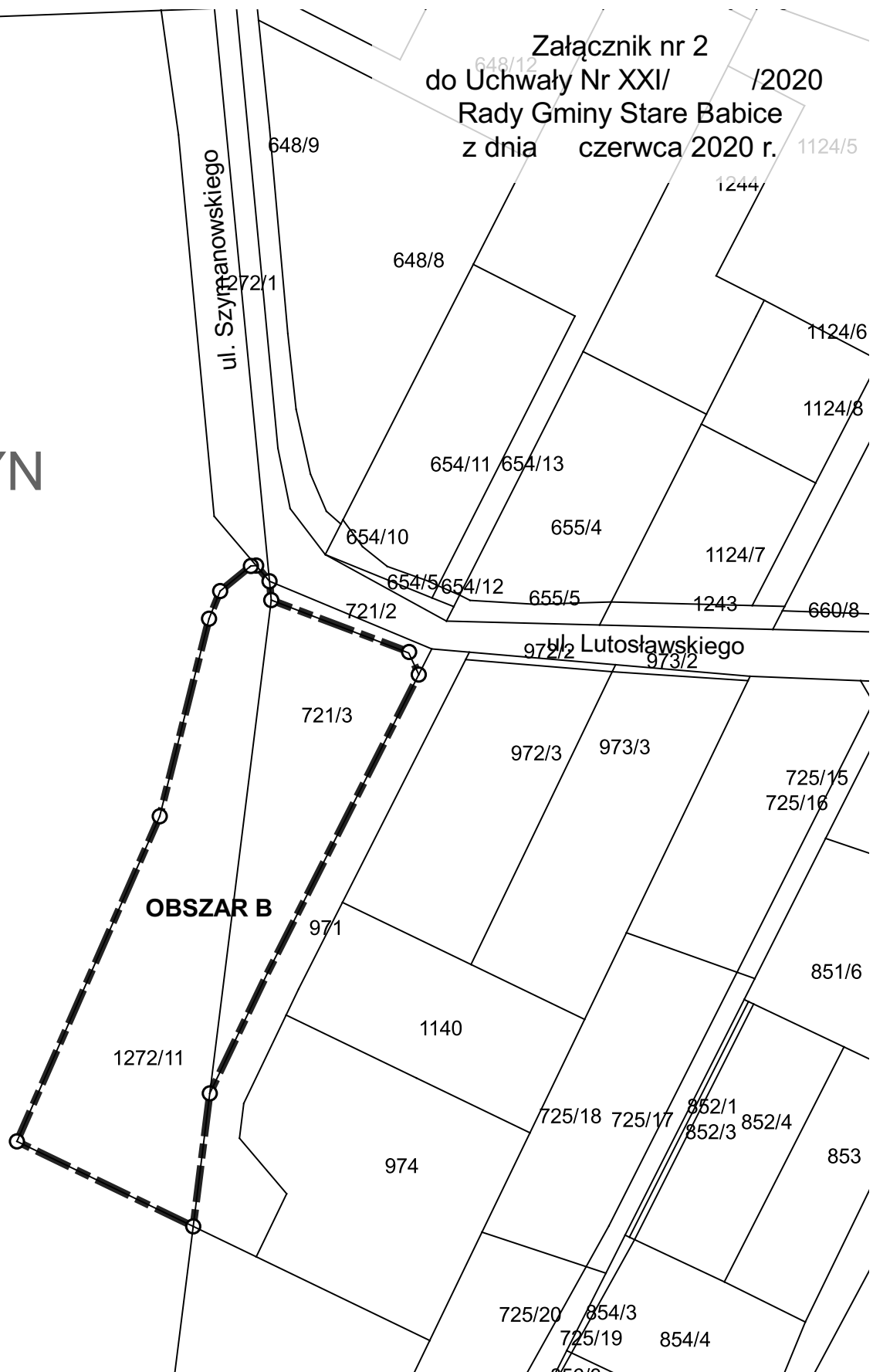
- granica obszaru objętego projektem planu
- granice działek ewidencyjnych

skala 1 : 1000



Załącznik nr 2
do Uchwały Nr XXI/
Rady Gminy Stare Babice
z dnia czerwca 2020 r.

KLAUDYN



Legenda

- granica obszaru objętego projektem planu
- granice działek ewidencyjnych

skala 1:1000

