

**Uchwała Nr XVII/...../2020
Rady Gminy Stare Babice
z dnia 2020 r.**

zmieniająca uchwałę Nr XL/408/14 Rady Gminy Stare Babice z dnia 4 września 2014 r. w sprawie przystąpienia do sporządzenia miejscowego planu zagospodarowania przestrzennego części wsi Borzęcin Duży i Wierzbin

Na podstawie z art. 18 ust.2 pkt.5 ustawy z dnia 8 marca 1990 r. o samorządzie gminnym (Dz. U. z 2019 r. poz. 506, 1309, 1571, 1696 i 1815), oraz art. 14 ust.1 ustawy z dnia 27 marca 2003 r. o planowaniu i zagospodarowaniu przestrzennym (Dz. U. z 2018 r. poz. 1945 z 2019 r. poz. 60, 235, 730, 1009, 1524, 1696, 1716 i 1815) uchwała się, co następuje:

§ 1. W uchwale Nr XL/408/14 Rady Gminy Stare Babice z dnia 4 września 2014 r. w sprawie przystąpienia do sporządzenia miejscowego planu zagospodarowania przestrzennego części wsi Borzęcin Duży i Wierzbin dodaje się § 1a w brzmieniu:

„§1a. Dopuszcza się sporządzanie i uchwalenie miejscowego planu zagospodarowania przestrzennego dla części wsi Borzęcin Duży i Wierzbin, w częściach, zwanych „Miejscowym planem zagospodarowania przestrzennego części wsi Borzęcin Duży i Wierzbin - Obszar Nr 1” oraz

„Miejscowym planem zagospodarowania przestrzennego części wsi Borzęcin Duży i Wierzbin - Obszar Nr 2”:

- 1) wyznacza się granice „Miejscowego planu zagospodarowania przestrzennego części wsi Borzęcin Duży i Wierzbin - Obszar Nr 1” przebiegające po:
 - a) od zachodu, na terenie wsi Borzecin Duży: od północno – zachodniego narożnika działki ew. nr 367/10 (dawniej 367/1), w kierunku północnym, z przejściem przez ulicę Warszawską na działce ew. nr 640/8 do południowego narożnika działki ew. nr 152 stanowiącej część ulicy Spacerowej i dalej wzdłuż zachodniej granicy tej działki ew. nr 152 do południowo - wschodniego narożnika działki ew. nr 816,
 - b) od północy: od południowo - wschodniego narożnika działki ew. nr 816, w kierunku wschodnim, z przejściem przez ulicę Spacerową na działce ew. nr 152 do północnego narożnika działki ew. nr 182 stanowiącej część ulicy Trakt Królewski, dalej wzdłuż północnej granicy działki ew. nr 182 do północnego narożnika tej działki ew. nr 182, następnie w kierunku południowym po wschodniej granicy tej działki ew. nr 182 do przecięcia z jej południową granicą i dalej w kierunku wschodnim, po południowej granicy działki ew. nr 73 we wsi Zalesie stanowiącej południową granicę wsi Zalesie wspólną z północną granicą wsi Borzęcin Duży i Wierzbin, do północnego narożnika działki ew. nr 4/3 we wsi Wierzbin,
 - c) od wschodu, na terenie wsi Wierzbin, w kierunku południowym: do północnego narożnika działki ew. nr 4/3 we wsi Wierzbin, wzdłuż wschodniej granicy działki ew. nr 4/3 stanowiącej część ulicy Królewicza Jakuba do południowego narożnika tej działki ew. nr 4/3, dalej z przejściem przez ulicę Warszawską na działce ew. nr 21/2 do północnego narożnika działki ew. nr 24, następnie w kierunku południowo - zachodnim wzdłuż południowej granicy działki ew. nr 21/2 do północnego narożnika działki ew. nr 22/26, następnie w kierunku południowym wzdłuż wschodniej granicy działki ew. nr

- 804/13, stanowiącej wspólną granicę wsi Wierzbin i Borzęcin Duży, do południowo-zachodniego narożnika działki ew. nr 22/12 we wsi Wierzbin,
- d) od południa, na terenie wsi Borzęcin Duży od południowo- zachodniego narożnika działki ew. nr 22/12 we wsi Wierzbin, łukiem przez działkę ew. nr 804/27 do punktu przecięcia z południową granicą działki ewidencyjnej nr 804/26 oddalonego 100,0m od południowego narożnika tej działki ew. nr 804/26 i dalej wzdłuż południowej granicy działki ew. nr 804/26 do punktu przecięcia na południowej granicy działki ew. nr 803 przez prostą stanowiącą przedłużenie zachodniej granicy działki ew. nr 61 we wsi Wierzbin, następnie wzdłuż południowych granic działki ew. nr 803 i 640/8 we wsi Borzęcin Duży do północno – zachodniego narożnika działki ew. nr 367/10 (dawniej 367/1);
- 2) wyznacza się granice „Miejscowego planu zagospodarowania przestrzennego części wsi Borzęcin Duży i Wierzbin - Obszar Nr 2”, przebiegające po:
 - a) od północy: od punktu przecięcia na południowej granicy działki ew. nr 804/26 stanowiącej część ulicy Warszawskiej, przez prostą stanowiącą przedłużenie zachodniej granicy działki ew. nr 61 we wsi Wierzbin i dalej w kierunku północno - wschodnim po południowej granicy działki ew. nr 804/26 do punktu przecięcia na południowej granicy tej działki ew. nr 804/26 oddalonego 100,0m od południowego narożnika tej działki ew. nr 804/26 z łukiem poprowadzonym od południowo-zachodniego narożnika działki ew. nr 22/12 we wsi Wierzbin,
 - b) od wschodu: od południowo-zachodniego narożnika działki ew. nr 22/12 we wsi Wierzbin w kierunku południowym stanowiącej wspólną granicę wsi Wierzbin i Borzęcin Duży do południowo- wschodniego narożnika działki ew. nr 804/24 stanowiącej część ulicy Królowej Marysieńki,
 - c) od południa: wzdłuż południowej granicy tej działki ew. nr 804/24 do punktu przecięcia linii stanowiącej przedłużenie granicy konturu „W” na działce ew. nr 804/27 (dawniej 804/25),
 - d) od zachodu: w kierunku północnym wzdłuż zachodniej granicy konturu „W” na działce ew. nr 804/27 do punktu przecięcia z południową granicą działki ew. nr 804/26 stanowiącej część ulicy Warszawskiej;
 - 3) sporządzenie „Miejscowego planu zagospodarowania przestrzennego części wsi Borzęcin Duży i Wierzbin - Obszar Nr 1”, na obszarze określonym w pkt. 1 i uchwalenia nastąpi odrębnie, oddzielną uchwałą Rady Gminy Stare Babice w trybie art. 20 ust. 1 ustawy z dnia 27 marca 2003 r. o planowaniu i zagospodarowaniu przestrzennym;
 - 4) sporządzenie „Miejscowego planu zagospodarowania przestrzennego części wsi Borzęcin Duży i Wierzbin - Obszar Nr 2”, na obszarze określonym w pkt. 2 i uchwalenia nastąpi odrębnie, oddzielną uchwałą Rady Gminy Stare Babice w trybie art. 20 ust. 1 ustawy z dnia 27 marca 2003 r. o planowaniu i zagospodarowaniu przestrzennym;
 - 5) granice obszarów opisanych w pkt 1 i 2 zostały określone na mapie, stanowiącej załącznik do niniejszej uchwały.”

§ 2. Pozostałe postanowienia zawarte w uchwale Nr XL/408/14 Rady Gminy Stare Babice z dnia 4 września 2014 r. w sprawie przystąpienia do sporządzenia miejscowego planu zagospodarowania przestrzennego części wsi Borzęcin Duży i Wierzbin, nie ulegają zmianie.

§ 3. Wykonanie uchwały powierza się Wójtowi Gminy Stare Babice.

§ 4. Uchwała wchodzi w życie z dniem podjęcia.

UZASADNIENIE

do uchwały zmieniającej uchwałę Nr XL/408/14 Rady Gminy Stare Babice z dnia 4 września 2014 r. w sprawie przystąpienia do sporządzenia miejscowego planu zagospodarowania przestrzennego części wsi Borzęcin Duży i Wierzb

Projekt „Miejscowego planu zagospodarowania przestrzennego części wsi Borzęcin Duży i Wierzb” zwany dalej planem, jest sporządzany na podstawie uchwały Nr XL/408/14 Rady Gminy Stare Babice z dnia 4 września 2014 r. w sprawie przystąpienia do sporządzenia miejscowego planu zagospodarowania przestrzennego.

Projekt planu został sporządzony zgodnie z art. 17 ustawy z dnia 27 marca 2003 r. o planowaniu i zagospodarowaniu przestrzennym (tj. Dz.U. z 2018 r. poz. 1945 z późn. zm.).

Projekt planu został wyłożony do wglądu publicznego.

Celem niniejszej uchwały jest umożliwienie sporządzenia planu w dwóch częściach zwanych Obszarem Nr 1 i Nr 2.

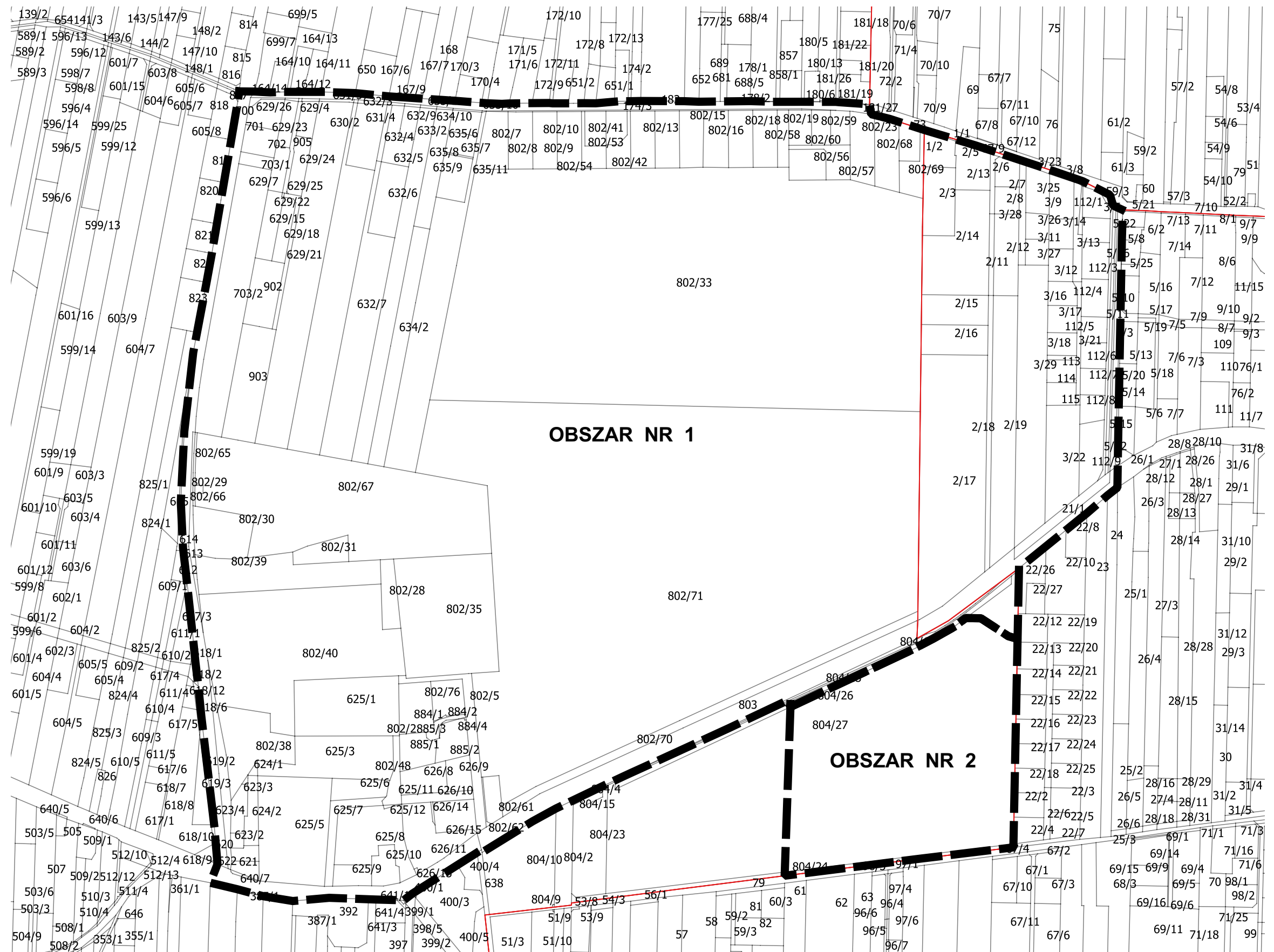
Należy podkreślić, że dla części obszaru uzyskano zgody na przeznaczenie na cele nierolnicze. Dla pozostałej części jest prowadzone postępowanie w sprawie uzyskania uzupełniającej zgody na przeznaczenie na cele nierolnicze.

Wobec powyższego niezbędnym jest sporządzanie planu zagospodarowania odrębnie dla wydzielonych obszarów, które będzie procedowane w różnych terminach.

Należy zaznaczyć, iż uchwalenie planu miejscowego oddzielnie dla wydzielonych części - zwanych obszarami nie będzie wywierać negatywnego wpływu na spójność rozwiązań przestrzennych, bowiem projekt planu był sporządzany w jednolitej formie. Proces podziału obszaru planu polegać będzie na rozdzieleniu tekstu oraz rysunku planu.

Uwzględniając powyższe, podjęcie uchwały uznaje się za uzasadnione.

Załącznik
do Uchwały Nr XVII/...../2020
Rady Gminy Stare Babice
z dnia 2020 r.



- granice opracowania zmiany planu
- granice ewidencyjne działek
- granice administracyjne wsi

Skala 1 : 5000

